

## Schlüssel – Schloss – Beschlag 20. und 21. Februar 2025

Praxisseminar des Bauarchivs Thierhaupten –  
Fortbildungs- und Beratungszentrum für Denkmalpflege

### Inhalt und Zielsetzung:

Um die Funktionsfähigkeit von Fenstern und Türen zu gewährleisten, bedarf es verschiedener Beschläge aus Metall für die Drehbewegung und den Verschluss. So war die Diebstahlsicherung zu allen Zeiten ein wichtiger Aspekt, um den eigenen Besitz zu schützen. Während die Drehbeschläge in der Regel vom Schmied hergestellt wurden, bildete sich für Schlüssel und Schlösser der Schlosser als Spezialist heraus. Wurden die Beschläge zunächst in Handarbeit angefertigt, entwickelte sich allmählich die industrielle Herstellung als Massenproduktion.

Zielsetzung der zweitägigen Veranstaltung ist das sichere Erkennen und Bestimmen der unterschiedlichen Beschläge und Schlossobjekte hinsichtlich Verwendung, Typ und Bauform. Des Weiteren soll die korrekte Fachterminologie vermittelt werden. Anhand einer Vielzahl von Sammlungsobjekten wird ein fundierter Überblick über das Spezialgebiet von Beschlag, Schloss und Schlüssel gegeben. Der Schwerpunkt liegt dabei auf Objekten des 17. bis 19. Jahrhunderts. Eigene Anschauungsobjekte können gerne zur Begutachtung und Besprechung mitgebracht werden.

Daneben wird es auch um den restauratorischen Umgang und Reparaturmöglichkeiten gehen, dafür ist es wichtig, die Mechanik zu verstehen. Grundsätzlich stellt sich die Frage: Was kann gemacht werden, was ist sinnvoll, was sollte besser belassen werden. Vorsicht ist vor allem bei den Oberflächen angesagt, um Bläuungen und Verzinnungen nicht zu zerstören.

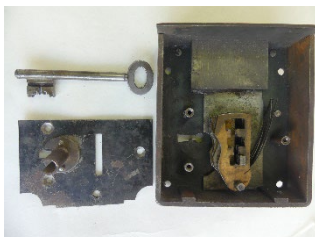
**Seminarleitung:** Dr. Manfred Welker, Metallbaumeister (Schlossermeister)

**Veranstaltungsort:** Bauarchiv Thierhaupten, Augsburg Str. 22

### Anmeldung/Kontakt

Um Anmeldung mit dem Formular unter [Veranstaltungen \(bayern.de\)](https://www.bayern.de/veranstaltungen) wird gebeten bis 06. Februar 2025 per E-Mail: [bauarchiv@blfd.bayern.de](mailto:bauarchiv@blfd.bayern.de).

**Die Seminargebühren betragen 180 € (ermäßigt 90 €).**



Chubb'schloß mit Schlüssel  
(Abb.: Dr. Welker)



Truheenschloß mit Schlüssel  
(Abb.: Dr. Welker)



Schlüsselschilder und Türdrücker  
(Abb.: BLfD)

---

BAYERISCHES LANDESAMT  
FÜR DENKMALPFLEGE

Bauarchiv Thierhaupten  
Klosterberg 8  
86672 Thierhaupten

Tel.: 08271 8157-46

[bauarchiv@blfd.bayern.de](mailto:bauarchiv@blfd.bayern.de)

[www.blfd.bayern.de](http://www.blfd.bayern.de)

## Programm: Schlüssel – Schloss – Beschlag 2025

### Donnerstag, 20. Februar

- 09:15 Begrüßung und Einführung
- 09:30 Was ist ein Schloss? Betrachtungen rund ums Schloss: Entwicklungsgeschichte, Werkstätten und Hersteller
- 10:30 Werkstoffkundliche und herstellungstechnische Aspekte
- 11:00 *Kaffeepause*
- 11:20 Welche Formen der Schlösser gibt es? Systematisierung der Objekte
- 12:30 *gemeinsame Mittagspause (Selbstzahler)*
- 13:30 Anschauungsobjekte – Erkennen und Besprechen  
Weitere Bestandteile: Riegel, Schließkloben, Bänder
- 15:00 *Kaffeepause*
- 15:20 Anschauungsobjekte – Erkennen und Besprechen
- 16:00 Der Schlüssel: Herstellung und Wirkungsweise
- 17:30 Ende des ersten Veranstaltungstags Möglichkeit zum gemeinsamen Abendessen

### Freitag, 21. Februar

- 09:15 Bauteile eines Schlosses
- 11:00 *Kaffeepause*
- 10:20 Alters- und herkunftsmäßige Bestimmung von Schlössern
- 12:30 *Gemeinsame Mittagspause (Selbstzahler)*
- 13:30 Rost, Lack, Feilstrich, Zinn. Oberflächen erkennen und behandeln
- 14:30 *Kaffeepause*
- 15:00 Wie ist es um die Sicherheit bestellt?  
Alternative Sicherungssysteme für historische Schlösser
- 15:30 Welche Veränderungen sind aus Sicht des Restaurators bei Umbau oder Nachrüstung von Schlössern möglich?
- 16:15 *Schlussrunde*
- 16:30 Ende des zweiten Veranstaltungstags



Türschloß; Vorhängeschloß; Truhenschloß (Abb.: Dr. Welker); Schippenband und Schließer (Abb. BLfD)